

SIEGELNAHTKONTROLLE VON VERPACKUNGEN FÜR PFLASTER UND WUNDAUFLAGEN

HAUPTMERKMALE

- Prüfung der Siegelnaht auf Vorhandensein, Produkteinschlüsse und Fehlsiegelungen
- Bestimmung der Position und Ausrichtung des Pflasters und der Wundauflage
- Detektion von Verschmutzungen und Falten im Produkt
- Erkennen von Spleißansätzen

SYSTEMGRUNDAUSSTATTUNG

- Monochrom- oder Farbzeilenkamera mit bis zu 16.000 Pixeln
- Robuste LED-Beleuchtungen mit hoher Lebensdauer
- Industrielles Auswertesystem
- Bedienung und Visualisierung über Touchscreen
- Kundenspezifische Schnittstellen (Digital I/O, Profibus, Profinet, etc.)

IHR BENEFIT

Bei der Versiegelung von Pflasterverpackungen können Fehler auftreten, die die Keimfreiheit und Haltbarkeit des Inhalts direkt beeinflussen.

Mit einer Kontrolle der Siegelnaht können fehlerhafte Produkte aussortiert werden. Dadurch verbessern Sie die Qualität der ausgelieferten Waren und erhöhen somit die Zufriedenheit Ihrer Kunden.

KOOPERATIONSPARTNER

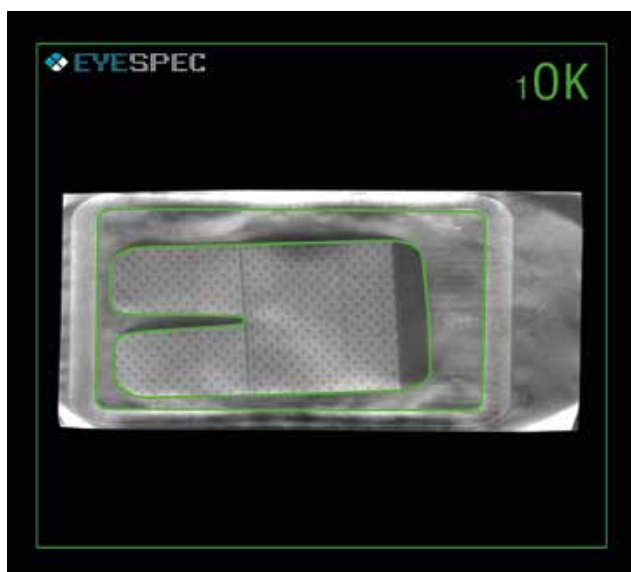
KEYENCE

Keyence ist ein Hersteller von innovativen Qualitätsprodukten der Sensorik und Bildverarbeitung. In enger und bewährter Zusammenarbeit verwenden wir Komponenten von Keyence für unsere Inspektionssysteme.

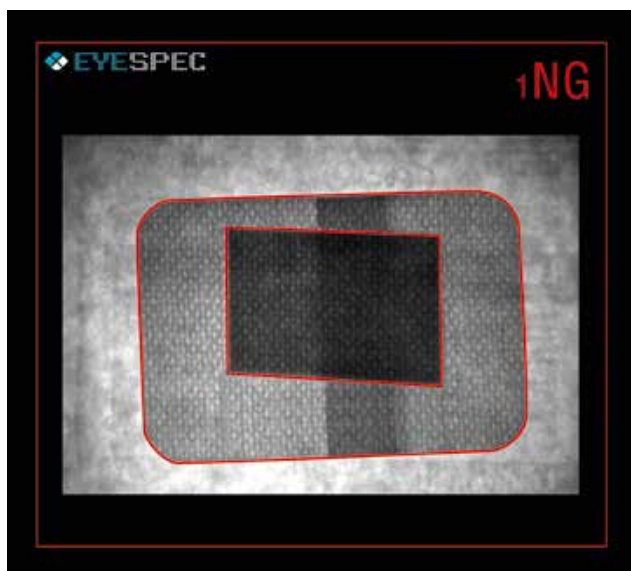


SIEGELNAHTKONTROLLE VON VERPACKUNGEN FÜR PFLASTER UND WUNDAUFLAGEN

VISUALISIERUNG DES ERGEBNISSES



Kontrolle der Siegelnaht und Produktposition



Kontrolle der Wundauflagenposition

TECHNISCHE DATEN

- Minimale Fehlergröße: 0,02mm x 0,02mm*
- Taktrate: 400Stk./Minute
- Maximale Bandgeschwindigkeit: 1m/s
- Produktgröße: variabel
- Teach-In Funktionalität für neue Produkte

* produktabhängig, genaue Angabe nach Musterprüfung sowie finaler Hardwareauslegung

OPTIONEN

- Kamera- und Beleuchtungsgehäuse
- Schaltschrank inkl. Touchscreen
- IP65 bis IP67 Ausführung
- Zusätzliche Prüfkriterien (Delaminierungen, Aufdruck, etc.)
- Ausschleuseeinheit

SERVICE UND SUPPORT

- Systemkonzipierung nach Kundenanforderungen
- Stand-Alone-System oder Integration in vorhandene Anlage
- Europaweiter Service
- Fernwartung

